

i nostri clienti

nei servizi ambientali





Laboratorio Utilities & Enti Locali

chi siamo

Il Laboratorio Utilities & Enti Locali (LUEL) nasce nel 2001 dall'incontro di professionisti di settori economico-finanziari, regolatori e giuridici allo scopo di offrire in modo completo e integrato il proprio supporto ai gestori di servizi di interesse generale, ai regolatori locali e agli enti pubblici.

le nostre attività

Regolazione
Pianificazione industriale
Pianificazione economico-finanziaria
Tariffe servizi di interesse generale
Qualità tecnica e commerciale spl
Supporto strategico e operativo
Unbundling
Assistenza amministrativa



INFORMAZIONE CONTINUATIVA

Tutti gli aggiornamenti di settore in un unico sito





PER I TERRITORI

Servizi specifici per la regolazione a supporto degli enti locali e di gestori idrici in economia



REFERENZE

NEL SETTORE IDRICO - CAMERE DI COMMERCIO



Camera di Commercio
Udine



Camera di Commercio
Padova



Camera di Commercio
Industria Artigianato e Agricoltura
Caserta



Camera di Commercio
Vibo Valentia

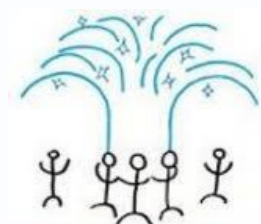
REFERENZE NEL SETTORE IDRICO – ATO

ATER SIR



CONSORZIO D'AMBITO
TERRITORIALE OTTIMALE
CATANIA ACQUE IN LIQUIDAZIONE

AUTORITA' D'AMBITO DEL SERVIZIO IDRICO INTEGRATO



Ufficio d'Ambito di Lodi



ATO CALTANISSETTA



Consulta d'Ambito per il Se
Idrico Integrato Centrale Friuli



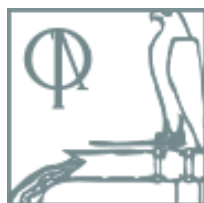
AMBITO TERRITORIALE OTTIMALE
PROVINCIA DI MILANO



ATO AGRIGENTO



REFERENZE NEL SETTORE IDRICO – GESTORI



REFERENZE NEL SETTORE IDRICO – GESTORI



SOCIETÀ DELL'ACQUA POTABILE SRL



REFERENZE NEL SETTORE IDRICO – GESTORI

societaecologiche.net

Arno

societaecologiche

Bozzente

societaecologiche

Lago di Varese
e Comabbio

Valmartina

societaecologiche

Verbano

societaecologiche

COMO ACQUA



COLLINE COMASCHE s.r.l.



REFERENZE NEL SETTORE IDRICO - GESTORI



REFERENZE - EELL



ACRI
AGNONE
AIROLE
ALASSIO
ALCAMO
ANTEY ST ANDRE
ANTRONA SCHIERANCO
APRICALE
AZZIO
BAGNOLI LACENO IRPINO
BARDINETO
BARETE
BERCETO
BREBBIA



BRISSAGO VALTRAVAGLIA
BRONTE
BUSSI SUL TIRINO
CALASCIO
CALIZZANO
CALSTELNUOVO DI CEVA
CAPESTRANO
CAPITIGNANO
CARAVATE
CASPERIA
CASTELVETERE VF
MONTECOPIOLO
CASTEL VITTORIO
CIMINA'



COLLESANO
CURIGLIA
DIANO MARINA
DRUOGNO
FAVARA
GEMONIO
GORZEGNO
GERMIGNAGA
GOTTASECCA
GRANAGLIONE
LA MAGDELEINE
LABICO
LAIGUEGLIA
LAMPEDUSA E LINOSA



REFERENZE – EELL



	LENNA
	LESEGNO
	LIGNANO SABBIAADORO
	LIZZANO IN BELVEDERE
	LUOGOSANO
	MACCAGNO CON PINO E VEDDASCA
	MAGLIOLO
	MAMMOLA
	MELILLI
	MENFI
	MISTERBIANCO
	MOLINI DI TRIORA
	MOMBARCARO
	MOMPEO
	MONESIGLIO
	MONTE DI PROCIDA

	MONTEGROSSO PIAN LATTE
	MONTESE
	MONVALLE
	MORCONE
	NUVOLENTO
	OLIVETTA SAN MICHELE
	PALAZZOLO ACREIDE
	PIETRARUBBIA
	PIGNA
	POGGIO CATINO
	PORTO VALTRAVAGLIA
	PRETORO
	PREVALLE
	PRIERO
	RAGUSA
	RIGNANO FLAMINIO

	ROCCA DI CAMBIO
	SAN GIOVANNI DI GERACE
	SAN MANGO SUL CALORE
	SAN SALVATORE TELESINO
	SANTA DOMENICA VITTORIA
	SANTA ELISABETTA
	SANTO STEFANO QUISQUINA
	SAVIGNANO IRPINO
	SORMANO
	SORTINO
	TAGGIA
	TRADATE
	TRAPANI
	TRIORA
	VIOLA
	VITTORIA
	USTICA

REFERENZE NEL SETTORE RIFIUTI



REFERENZE NEL SETTORE RIFIUTI



Comunità
Alto Garda e Ledro



Comunità
Valsugana e
Tesino



Comunità
delle Giudicarie



BACINO
PIANURA
VERONESE

CONSIGLIO DI BACINO VERONA SUD



S.E.S.A. S.p.A.
SOCIETÀ ESTENSE SERVIZI AMBIENTALI

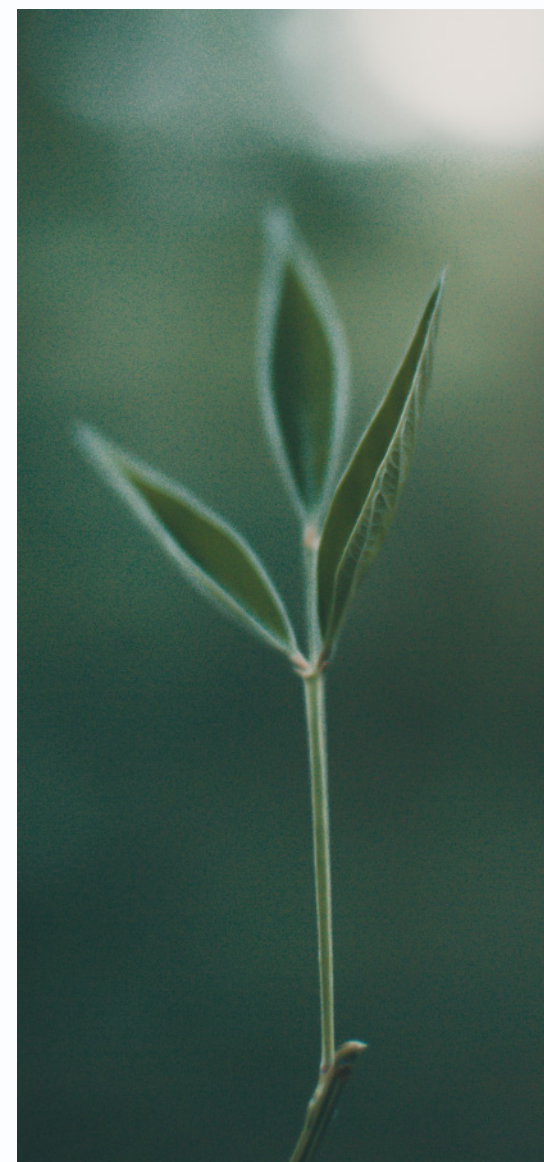


stadtwerke **asm**
BRIXEN | BRESSANONE

LADURNER
E N V I R O



REFERENZE NEL SETTORE RIFIUTI



REFERENZE NEL SETTORE RIFIUTI



Fiemme Servizi



CORSO STATI UNITI, 50
Z.I. - CAMIN - PADOVA

Cell. 335 6191963
Fax 049 8703001



REFERENZE NEL SETTORE RIFIUTI



COMUNE DI LIGNANO SABBIADORO

COMUNE DI GODRANO

COMUNE DI TRIORA

COMUNE DI MOLINI DI TRIORA

COMUNE DI DIANO MARINA

COMUNE DI CASTELDACCIA

COMUNE DI TAGGIA



REFERENZE NEL SETTORE RIFIUTI



COMUNE DI VILAFRATI



COMUNE DI USTICA



COMUNE DI CASPERIA



COMUNE DI FAVARA



COMUNE DI SANTA ELISABETTA



COMUNE DI CESIO



COMUNE DI SAN LORENZO AL MARE



COLLABORAZIONI

Consulenza e formazione



contatti



Laboratorio Utilities & Enti Locali Srl
Consulenza strategica integrata
per Enti Locali e local Utilities
CF/PI 02246011205
VIA ILIO BARONTINI N. 20 – 40138 BOLOGNA
T: +39 (0)51 240084
F: +39 (0)51 240085
@: info@luel.it
www.luel.it



Acquainfo.it
L'informazione sui servizi idrici
a portata di mouse
M: +39 331 1079334
@: info@acquainfo.it
www.acquainfo.it



Gocce d'Acqua
L'osservatorio per tutelare le gestioni
icomunali del servizio idrico
www.goccedacqua.it



ISCRIVITI ALLA NEWSLETTER L'HUB PER ESSERE AGGIORNATO SU TUTTE LE NOVITA'
Lascia la tua mail a info@luel.it | oggetto "iscrizione newsletter"